



黒く見えるのが砂茶碗（三枚州 貝桁漁獲物 2011年）



写真左：砂茶碗とツメタガイ

写真右：砂茶碗作成中のツメタガイ（羽田空港浅場 2011年）



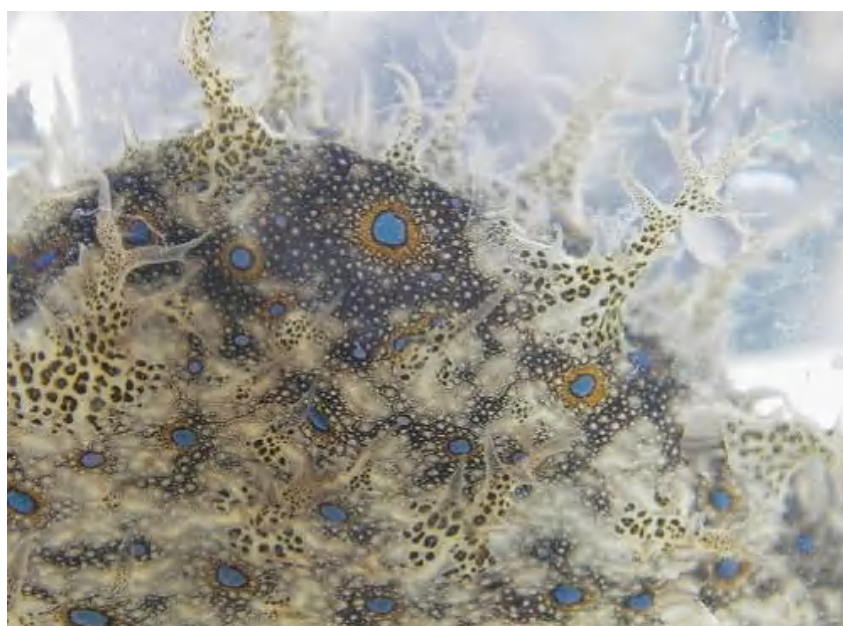
食害されたアサリ（殻頂付近の穴）

トゲアメフラシ *Bursatella leachii leachii* Blainville

フレリトゲアメフラシ

アメフラシ 別名フレリトゲアメフラシ 体長 10cm。外套膜は棘でおおわれる。黄褐色の地に青色の斑紋が美しい。

京浜運河に面した東京都内湾漁業環境整備協会の棧橋に、魚肉を入れたアナゴ籠（下図）を沈め一晩置いて採捕した（2008年12月）。この籠では、ウナギ、マハゼ、チチブ、モクズガニ、スジエビモドキ等が採捕された。



拡大：体表の青い丸模様



アナゴ籠



港区港南 4-7-8 (内湾環整協前)